

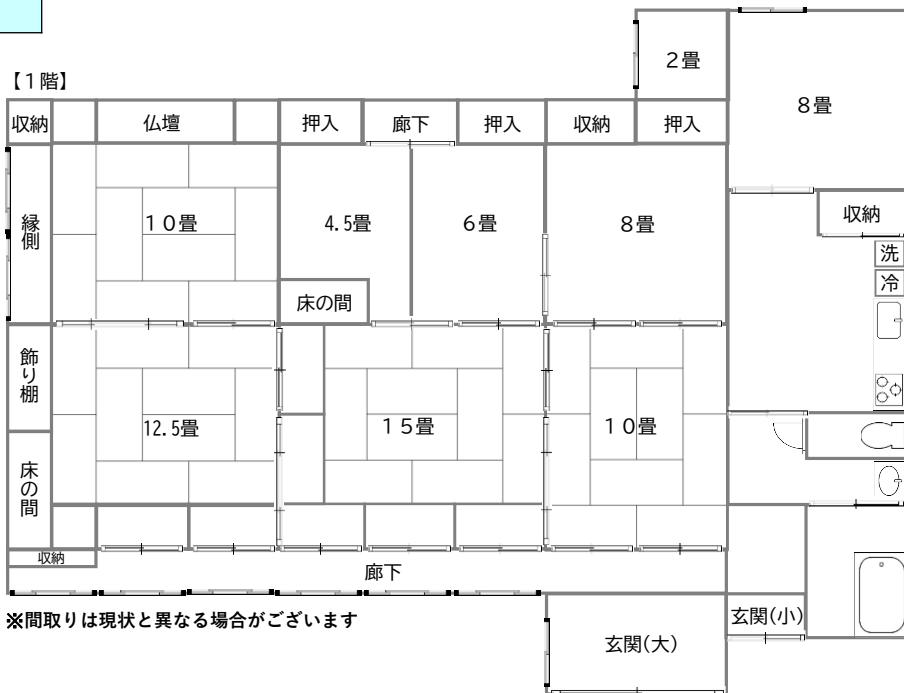
燕市 空き家 活用バンク 物件情報シート

登録番号	第 316 号	分類	空き家	売却 / 賃貸	農地の有無	有
物件所在地	燕市新堀					
希望価格	売却：850万円 / 賃貸：8万円(月額)					
築年数	築約54年 ※令和6年4月現在					
未使用年数	約20年（定期的にメンテナンスされています） ※令和6年4月現在					

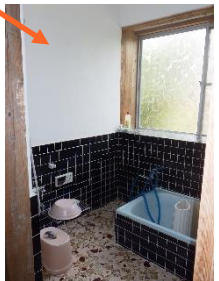
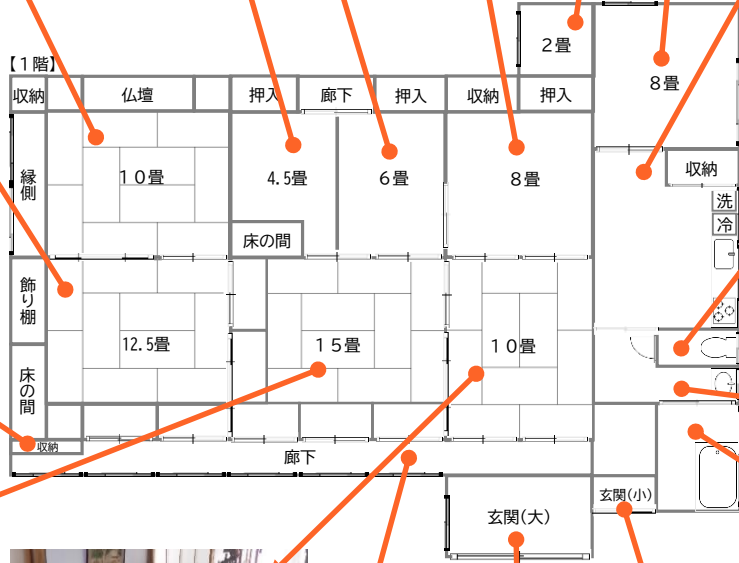
外観写真



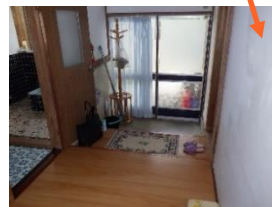
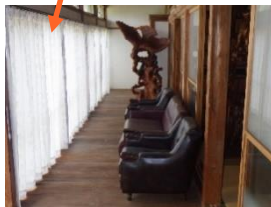
間取り図



内覧写真



令和6年能登半島地震の影響で、壁の一部にひび割れや剥がれあり。



天井に雨漏り痕がありますが屋根の修繕済みです。

位置図



配置図



※寸法は全て参考数値となります。
 ※道路の詳細については、土木課または営繕建築課へお問い合わせください。

設備状況		物件の概要		付近の主要施設	
電気	引込済	用途地域	指定なし	JR分水駅	1.8 km
水道	上水道	土地	約1,152㎡ (約348坪)	あおい保育園	0.7 km
下水道	浄化槽	1階	約216㎡ (約65坪)	分水北小学校	1.0 km
ガス	都市ガス	2階	なし	分水中学校	0.8 km
トイレ	水洗 / 洋式	延床	約216㎡ (約65坪)	スーパーマーケット	2.7 km
風呂	ガス	建物構造	木造	ドラッグストア	2.7 km
庭	あり	建物補修の要否	多少必要	分水総合体育館	1.1 km
駐車場	あり (3台)	補修の費用負担	活用者負担	大河津分水さくら公園	3.1 km

～特記事項～

令和6年能登半島地震の影響で、壁の一部にひび割れや剥がれあり。

～担当者のコメント～

広い敷地が魅力的な、趣のある平屋物件です。

大きな平屋建ては空間を大きく使うことができるので、住居以外の用途活用も期待できそうです！
天井が高く、建具などもレトロでとても素敵なので、うまくここを活かして人が集まる空間として活用するのも良さそうです！

壁の一部にヒビ割れや剥がれがある等、補修が必要な箇所はありますが、経年劣化によって出てくる雰囲気や風合いはうまく活かせそうでした。

庭園もあり、春には桜が満開ですので、飲食店などで活用すると庭園のロケーションがより映えそうですね！

活用内容次第では、賃貸での利用も相談にのってくれるとのことでしたので、この雰囲気を活かして何かしてみたい方、ぜひ応募ください♪



庭園内に桜があるって、とても素晴らしいですねー！