

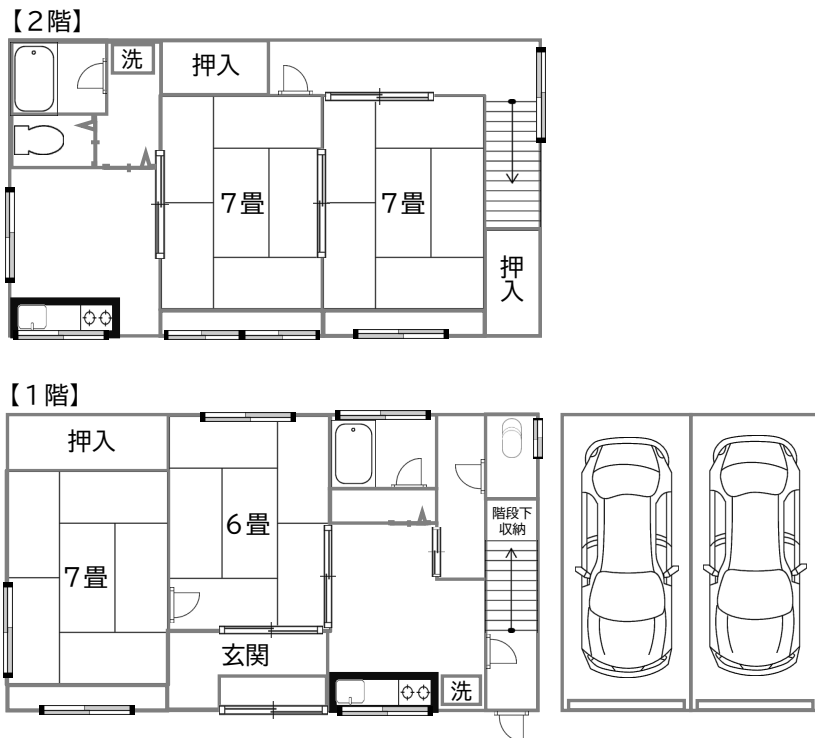
燕市 空き家 活用バンク 物件情報シート

登録番号	第 366 号	分類	空き家	売却	農地の有無	無
物件所在地	燕市吉田法花堂					
希望価格	売却：応相談					
築年数	築約45年 ※令和7年3月現在					
未使用年数	約9ヵ月 ※令和7年3月現在					

外観写真



間取り図

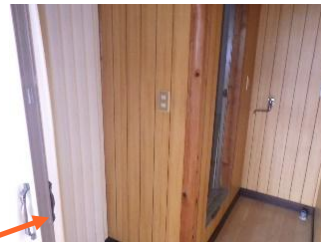
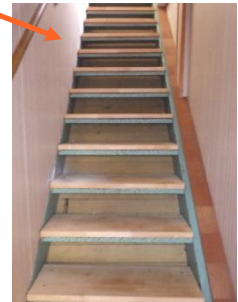
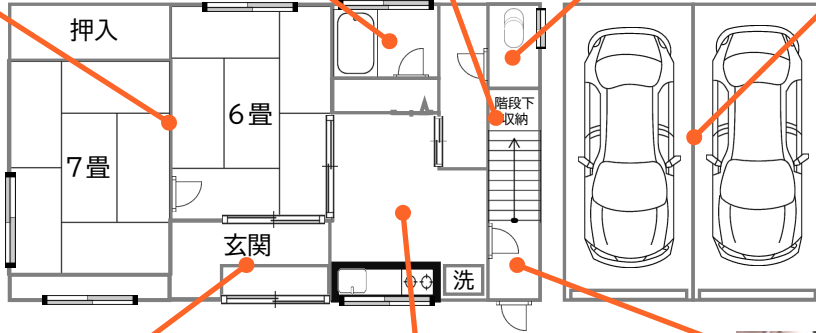


※間取りは現状と異なる場合がございます

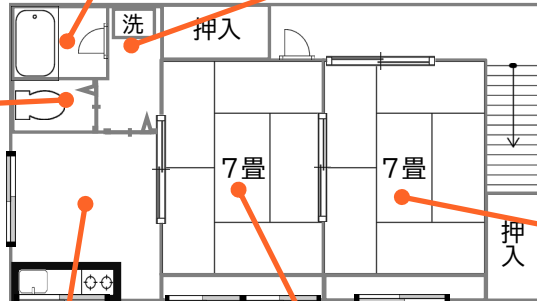
内覧写真



【1階】



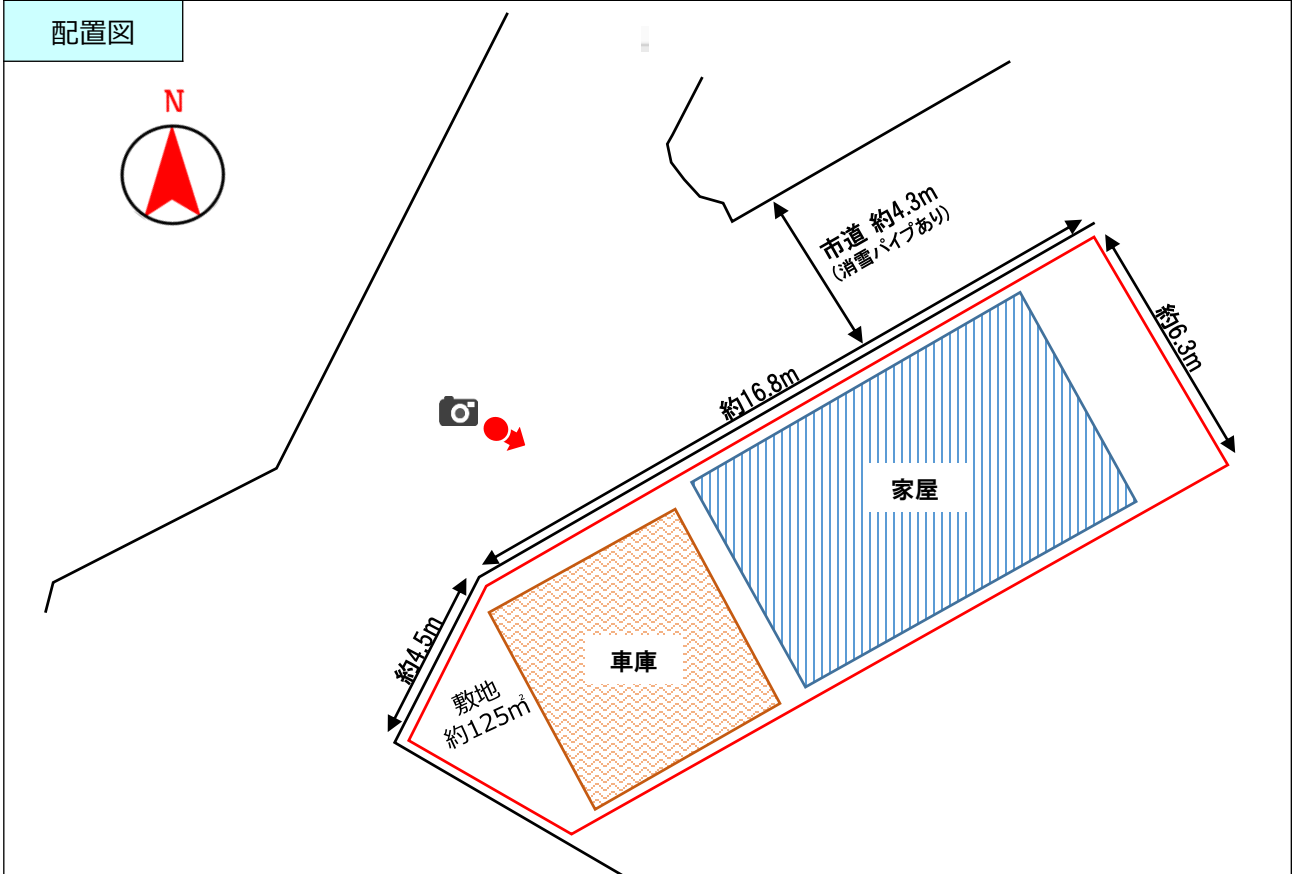
【2階】



位置図



配置図



※寸法は全て参考数値となります。
※道路の詳細については、土木課または営繕建築課へお問い合わせください。

設備状況		物件の概要		付近の主要施設	
電気	引込済	用途地域	第一種中高層住居専用地域	JR吉田駅	0.9 km
水道	上水道	土地	約125㎡ (約37坪)	きららおひさまこども園	1.2 km
下水道	下水道	1階	約50㎡ (約15坪)	吉田南小学校	1.3 km
ガス	プロパンガス	2階	約50㎡ (約15坪)	吉田中学校	2.3 km
トイレ	水洗 / 洋式 + 和式	延床	約101㎡ (約30坪)	スーパーマーケット	0.6 km
風呂	ガス	建物構造	鉄骨造	ドラッグストア	0.6 km
庭	なし	建物補修の要否	多少必要	コンビニエンスストア	0.4 km
車庫	あり (3台分)	補修の費用負担	活用者負担	県立吉田病院	0.6 km

～担当者のコメント～

車庫付きの戸建て物件です。
立地は周辺に主要施設が揃っているので、生活はしやすい環境だと思います。

間取りはとてもシンプルで、单身用のスペース×2フロアの構成になってます。
1階・2階共に水回りなどが揃っているので、アパートや民泊業、またはスモールオフィスや社宅などの活用にも最適となっております！

キッチンスペースが上下階にあるのをうまく活用して、2階を住居として活用しつつ、1階で飲食店などを開店！
とかもできるのかなーって思いました！

家屋内は補修が必要な箇所がいくつかありますが、せっかくでするので自分好みに思いっきりリノベーションして
より快適に過ごせる空間を作ってみてください♪