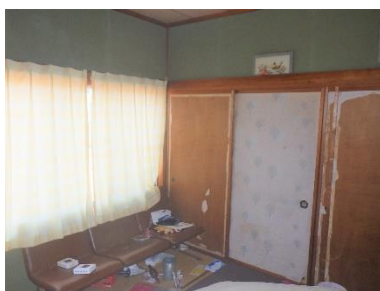
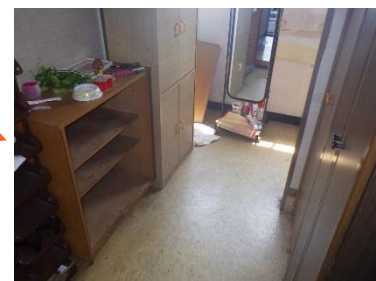
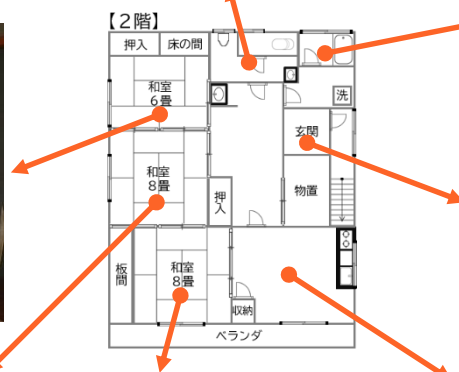
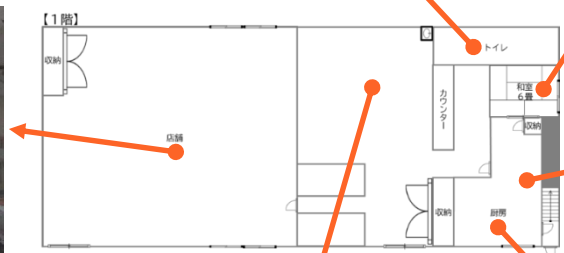
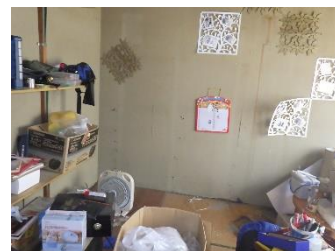
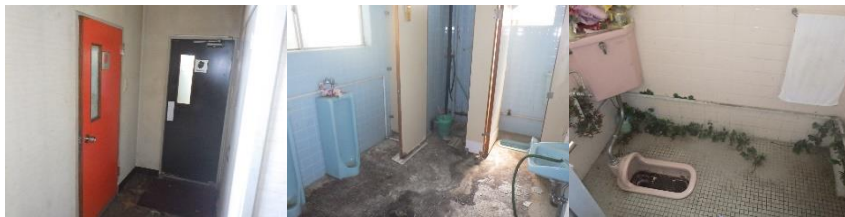


燕市 空き家 活用バンク 物件情報シート

登録番号	第 384 号	分類	空き店舗	売却	農地の有無	無
物件所在地	燕市笹曲					
希望価格	売却：応相談					
築年数	築41年 ※令和7年7月現在					
未使用年数	住居：約半年 / 店舗：約20年 ※令和7年7月現在					
外観写真						
間取り図	<p>【2階】</p>  <p>【1階】</p>  <p>※間取りは現状と異なる場合がございます</p>					

内覧写真



[illegible]

配置図

※寸法は全て参考数値となります。
※道路の詳細については、土木課または営繕建築課へお問い合わせください。

設備状況		物件の概要		付近の主要施設	
電気	引込済	用途地域	準工業地域	JR分水駅	1.3 km
水道	上水道	土地	約1,391㎡（約420坪）	分水パステル保育園	1.2 km
下水道	浄化槽	1階	約283㎡（約85坪）	分水小学校	0.8 km
ガス	都市ガス	2階	約93㎡（約28坪）	分水中学校	2.0 km
トイレ	水洗 / 洋式	延床	約376㎡（約113坪）	スーパーマーケット	0.4 km
風呂	ガス	建物構造	鉄骨造	ドラッグストア	0.4 km
庭	なし	建物補修の要否	大幅に必要	コンビニエンスストア	0.4 km
駐車場	あり	補修の費用負担	活用者負担	ホームセンター	0.6 km

～担当者のコメント～

広々駐車スペース付きの店舗物件です。

駐車スペースは、使い方によっては30台以上駐車できそうな規模でした！
店舗物件にとってこれは大きなポイントになると思います。

建物に関しては大幅な修繕が必須となりますが、ポテンシャルはとても高いと思います！
活用できる幅も広いので、様々な業種に対応できそうな印象でした。
2階部分は住居として活用されていたので、ここをオフィスにしてみるのもいいですし、住居兼店舗としての活用もアリかと思います。

この規模の物件はなかなか出てきませんので、気になる方はぜひお申込みください♪

【駐車スペース】

