

# 燕市 空き家 活用バンク 物件情報シート

登録番号	第 400 号	分類	空き家	売却	農地の有無	無
物件所在地	燕市牧ヶ花					
希望価格	売却：1,300万円					
築年数	築13年 ※令和7年10月現在					
未使用年数	約1ヵ月 ※令和7年10月現在					

外観写真

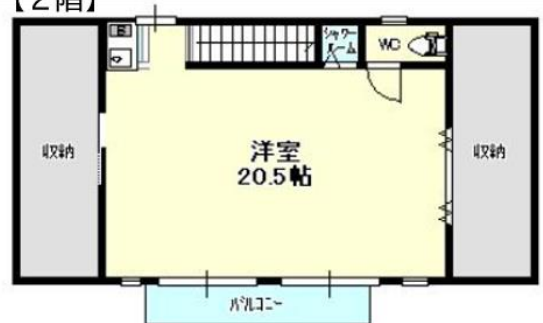


間取り図

【1階】

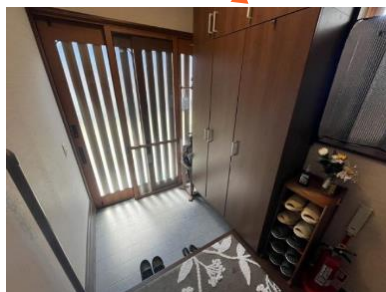
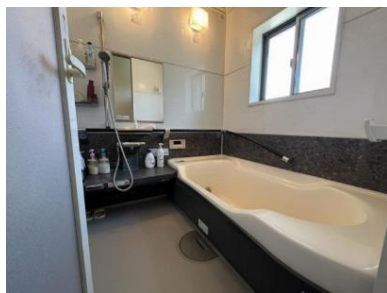


【2階】



※間取りは現状と異なる場合がございます

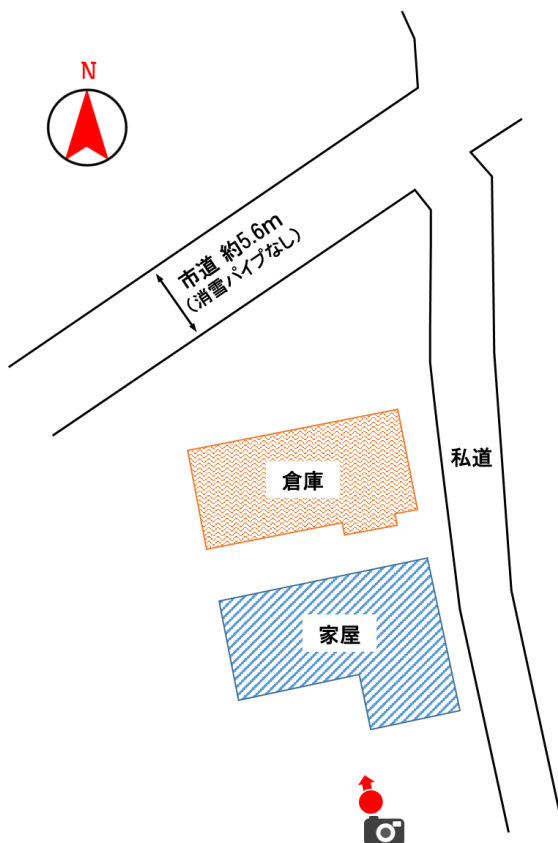
# 内覧写真



## 位置図



## 配置図



※物件売買の際に敷地の分筆を行うため現時点では敷地面積が確定しておりません。  
詳細に関しましては、申込後に所有者側へ問い合わせください。



設備状況		物件の概要		付近の主要施設	
電気	引込済	用途地域	指定なし	JR粟生津駅	2.1 km
水道	上水道	土地	※分筆予定 詳細は配置図をご確認ください	粟生津保育園	1.8 km
下水道	浄化槽	1階	約74㎡（約22坪）	分水北小学校	1.8 km
ガス	都市ガス	2階	約74㎡（約22坪）	分水中学校	2.6 km
トイレ	水洗 / 洋式	延床	約149㎡（約45坪）	スーパーマーケット	3.6 km
風呂	ガス	建物構造	鉄骨造	ドラッグストア	3.6 km
倉庫	あり	建物補修の要否	補修不要	コンビニエンスストア	2.1 km
駐車場	あり（5台）	補修の費用負担	活用者負担	粟生津郵便局	1.8 km

～特記事項～

・本物件は、下記URL先にも掲載しております。  
<https://www.niigata-tochi.com/contents/detail/713558233>

～担当者のコメント～

大きな倉庫付きの物件です。

築年数は比較的新しく、すぐに住むことができる状態です！  
住居とは別で大きな倉庫がありますので、こちらを賃貸住宅や宿泊施設などで活用するのも良さそうですね！

周辺は閑静なエリアで、駐車スペースもしっかり確保できますので商業的な活用がし易そうです。

気になる方はぜひご検討ください♪

【倉庫(延床面積：約130㎡)】

