

# 燕市 空き家 活用バンク 物件情報シート

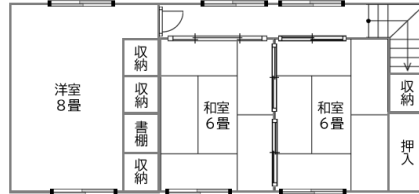
登録番号	第 405 号	分類	空き家	売却	農地の有無	無
物件所在地	燕市吉田法花堂					
希望価格	売却：1,200万円					
築年数	築48年 ※令和7年10月現在					
未使用年数	約7年 ※令和7年10月現在					

外観写真

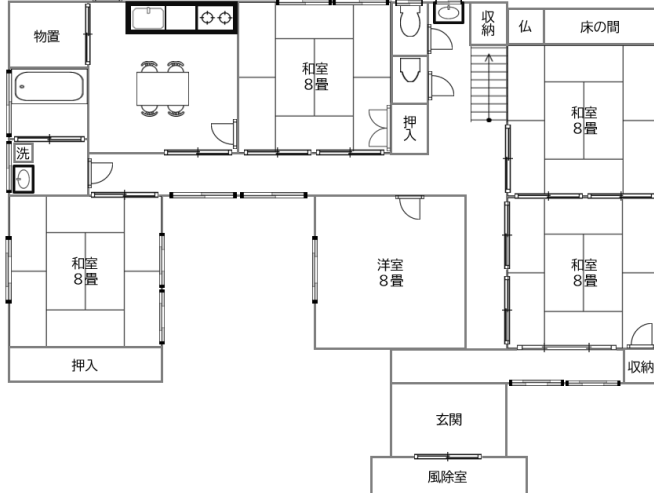


間取り図

【2階】

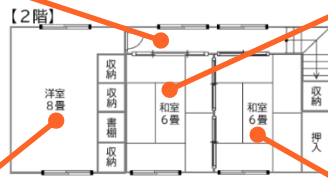
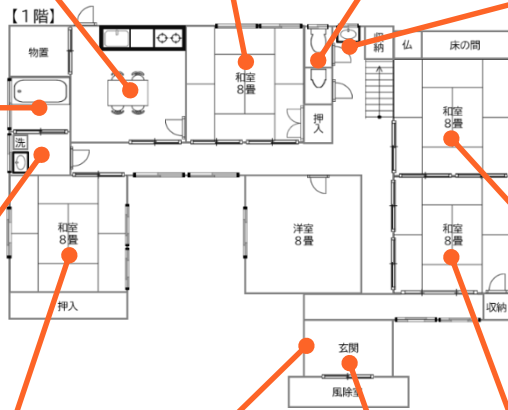


【1階】



※間取りは現状と異なる場合がございます

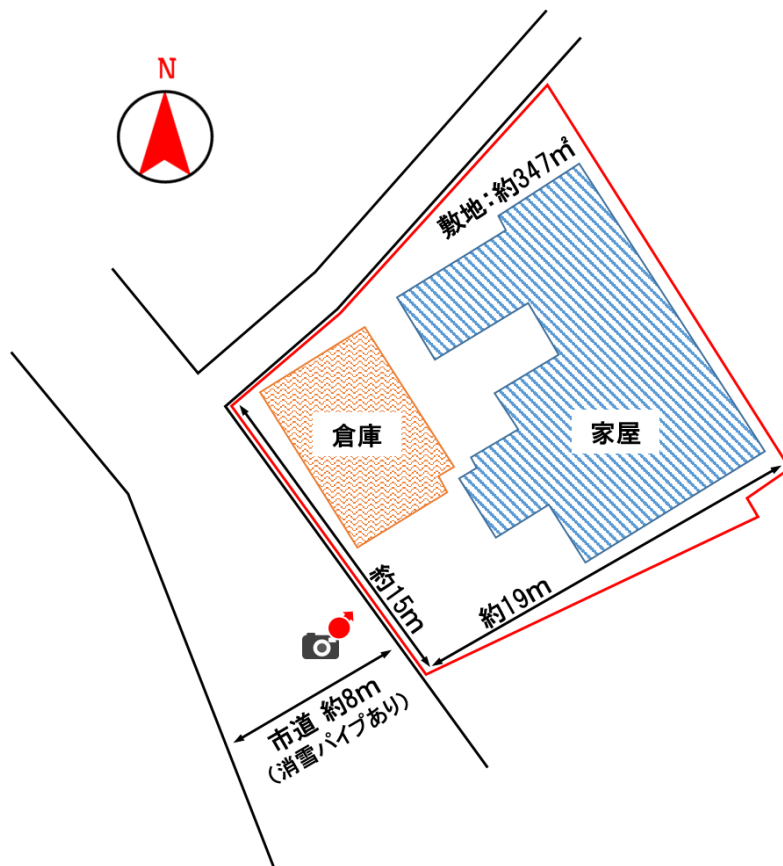
内覧写真



# 位置図



# 配置図



※寸法は全て参考数値となります。

※道路の詳細については、土木課または営繕建築課へお問い合わせください。

設備状況		物件の概要		付近の主要施設	
電気	引込済	用途地域	近隣商業地域	JR吉田駅	0.7 km
水道	上水道	土地	約347㎡（約105坪）	よしだ保育園	1.3 km
下水道	下水道	1階	約130㎡（約39坪）	吉田南小学校	1.4 km
ガス	都市ガス	2階	約48㎡（約14坪）	吉田中学校	2.0 km
トイレ	水洗 / 洋式・和式	延床	約179㎡（約54坪）	スーパーマーケット	0.6 km
風呂	ガス	建物構造	木造	ドラッグストア	0.6 km
倉庫	あり	建物補修の要否	補修必要	コンビニエンスストア	0.2 km
駐車場	あり（2台）	補修の費用負担	活ユーザー負担	県立吉田病院	0.2 km

～担当者のコメント～

大きな倉庫付きの物件です。

国道近くの立地で、周辺に主要施設が揃っているので利便性が高いです。  
敷地内に大きめの倉庫もありますので住居以外での活用も見込めます。  
近隣商業地域内にありますので、商業的な活用も良さそうですね！

国道沿い周辺の物件はなかなか出てきませんので、気になる方はぜひご検討ください♪