

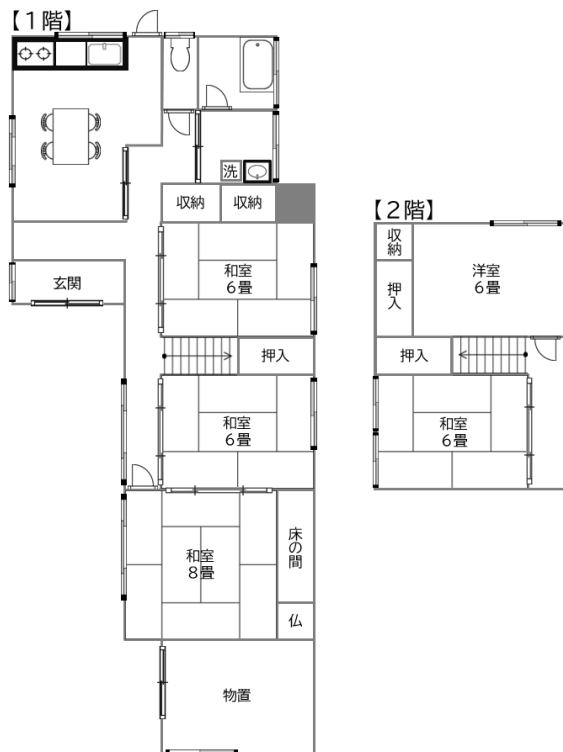
燕市 空き家 活用バンク 物件情報シート

登録番号	第 406 号	分類	空き家	売却	農地の有無	無
物件所在地	燕市杉木					
希望価格	売却：390万円					
築年数	築37年 ※令和7年10月現在					
未使用年数	約1年 ※令和7年10月現在					

外観写真

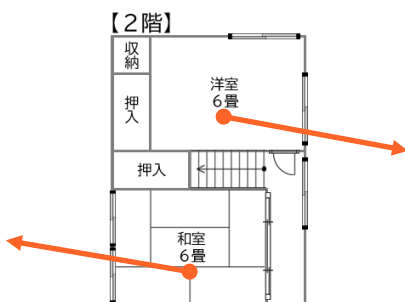
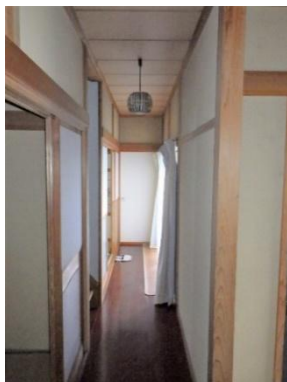
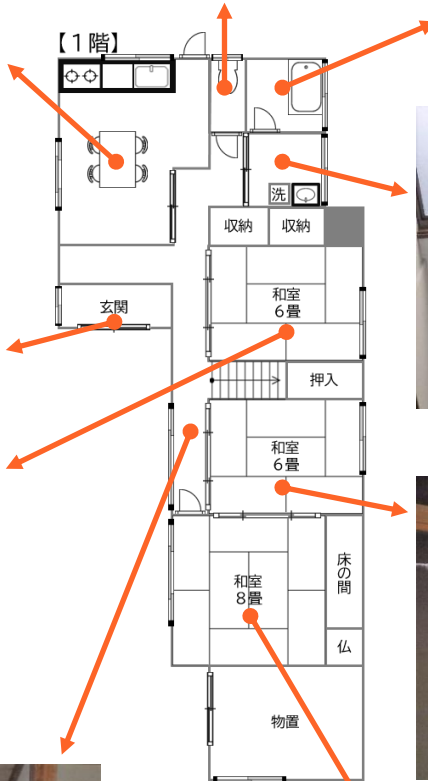
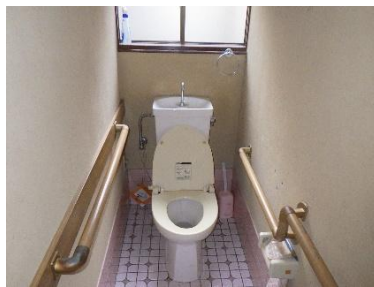


間取り図



※間取りは現状と異なる場合がございます

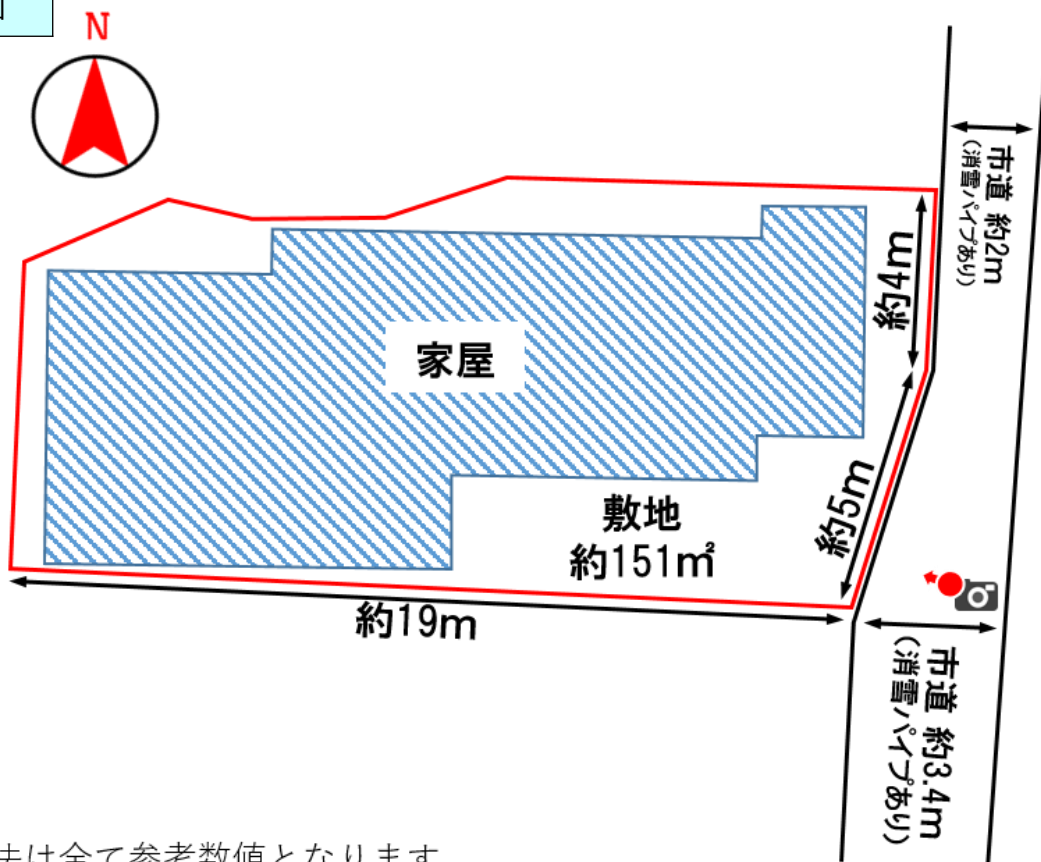
内覧写真



位置図



配置図



※寸法は全て参考数値となります。

※道路の詳細については、土木課または営繕建築課へお問い合わせください。

設備状況		物件の概要		付近の主要施設	
電気	引込済	用途地域	第一種住居地域	JR燕駅	0.8 km
水道	上水道	土地	約151㎡（約45坪）	藤の曲保育園	0.4 km
下水道	下水道	1階	約80㎡（約24坪）	燕北小学校	0.7 km
ガス	都市ガス	2階	約28㎡（約8坪）	燕中学校	1.9 km
トイレ	水洗 / 洋式	延床	約109㎡（約33坪）	スーパーマーケット	0.7 km
風呂	ガス	建物構造	木造	ドラッグストア	0.7 km
物置	あり	建物補修の要否	多少必要	コンビニエンスストア	0.9 km
駐車場	あり（2台）	補修の費用負担	活用者負担	新栄町第一公園	0.4 km

～担当者のコメント～

丁度良い大きさの物件です。

建物内は補修が必要な箇所もありますが、全体的に管理されている印象でした！
こじんまりとしたサイズ感で間取りのレイアウトも使い勝手が良さそうでしたので、リノベーションでいろいろと変更できそうです。
修繕して戸建ての賃貸物件として活用してみるのも需要がありそうですね！

立地としては、周辺に主要施設が徒歩圏内で揃っており便利です。
気になる方はぜひご検討ください♪