

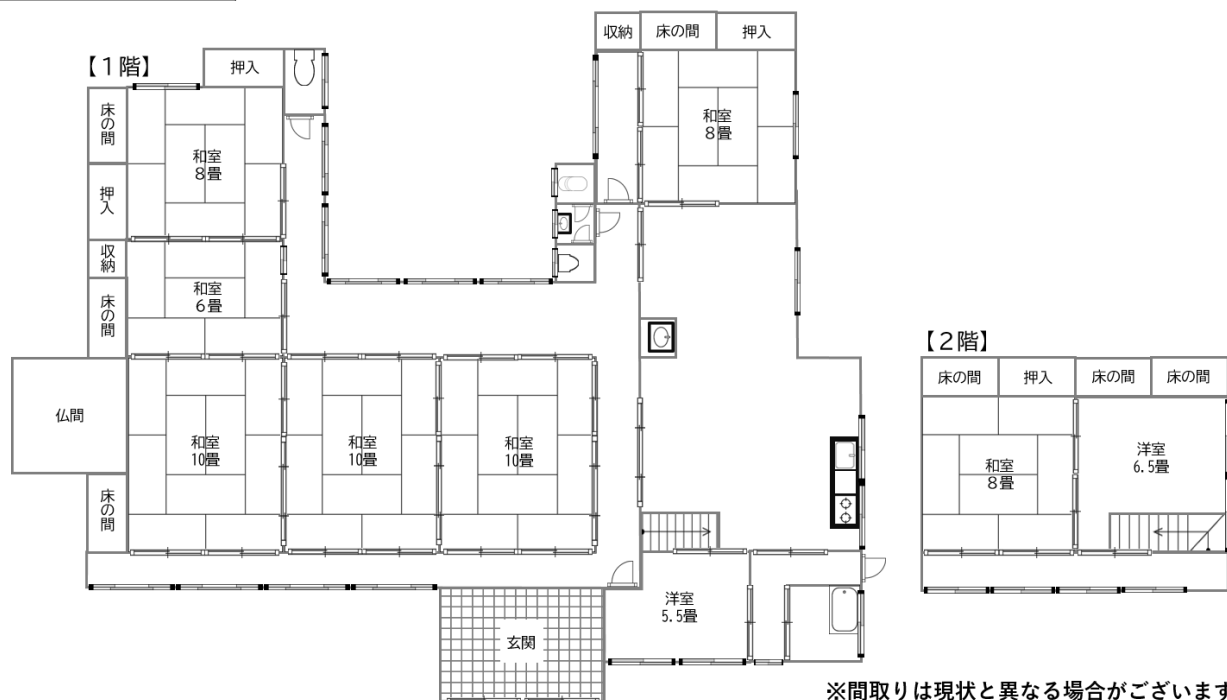
# 燕市 空き家 活用バンク 物件情報シート

登録番号	第 413 号	分類	空き家	売却	農地の有無	有
物件所在地	燕市長所					
希望価格	売却：応相談					
築年数	築70年（昭和56年増築）※令和7年11月現在					
未使用年数	約1年 ※令和7年11月現在					

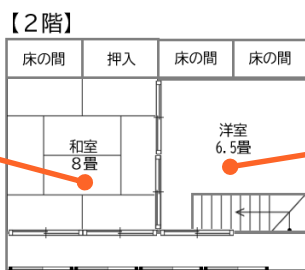
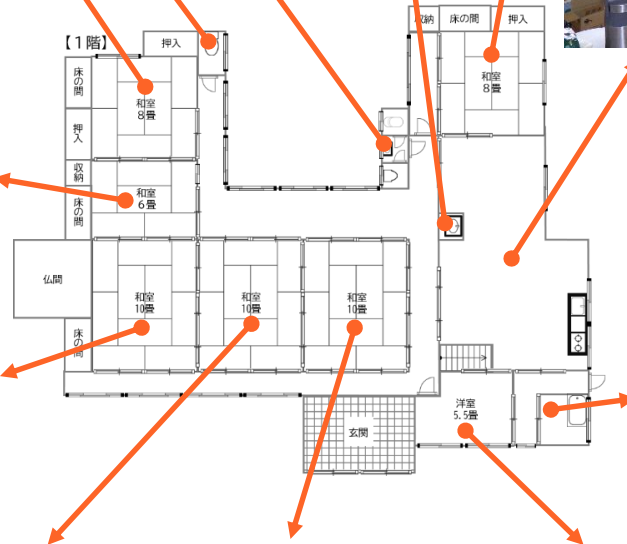
外観写真



間取り図



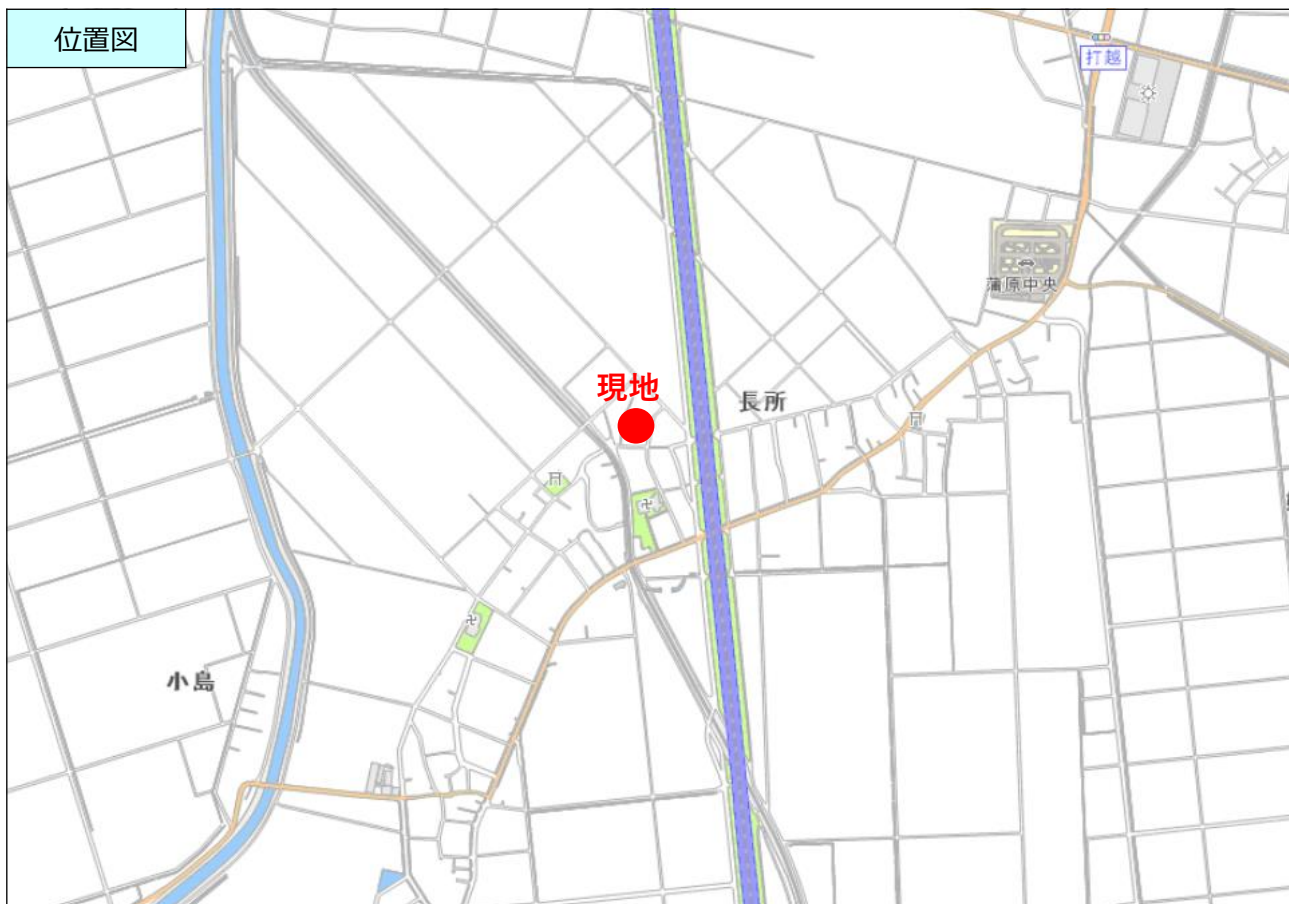
# 内覧写真



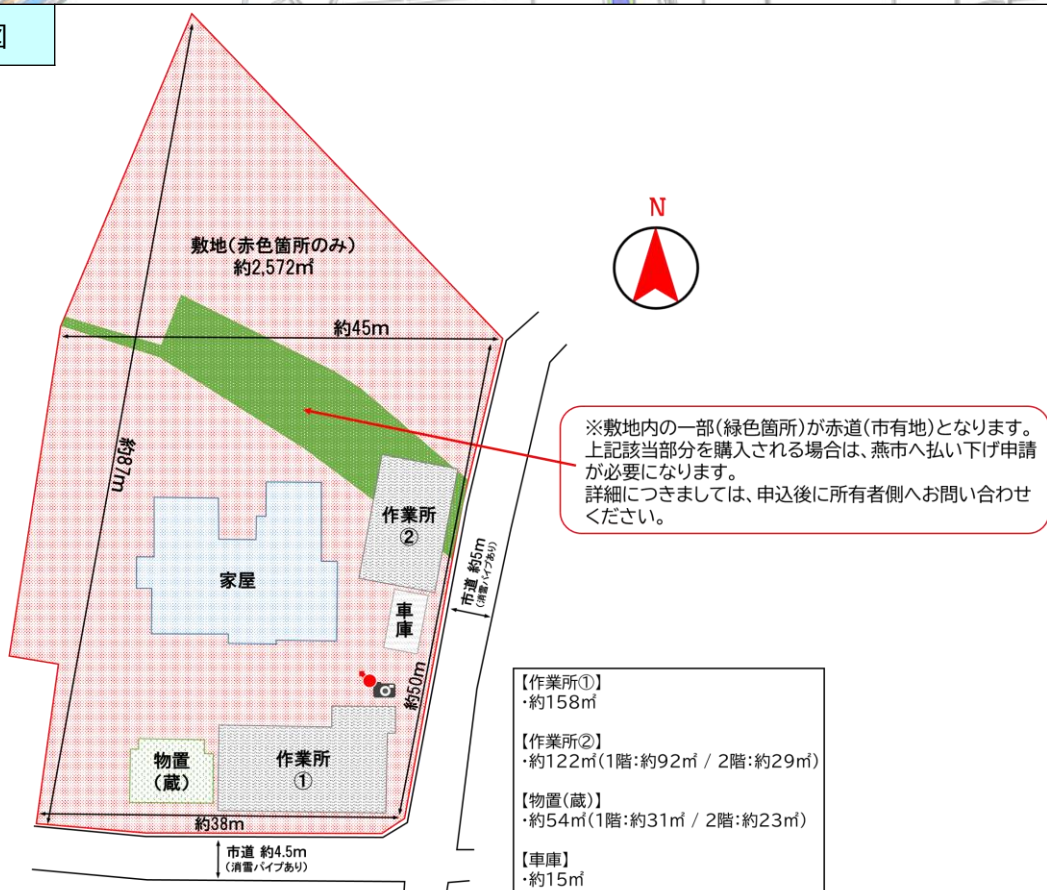
壁に一部剥がれあり。



## 位置図



## 配置図



※寸法は全て参考数値となります。

※道路の詳細については、土木課または営繕建築課へお問い合わせください。

設備状況		物件の概要		付近の主要施設	
電気	引込済	用途地域	指定なし	JR西燕駅	5.6 km
水道	上水道	土地	約2,572㎡（約778坪）	吉田北保育園	2.8 km
下水道	浄化槽	1階	約222㎡（約67坪）	小中川小学校	4.0 km
ガス	都市ガス	2階	約41㎡（約12坪）	燕北中学校	3.2 km
トイレ	水洗 / 洋式・和式	延床	約264㎡（約80坪）	スーパーマーケット	4.4 km
風呂	ガス	建物構造	木造	ドラッグストア	5.2 km
倉庫	あり	建物補修の要否	多少必要	長所公園	1.1 km
駐車場	あり（5台以上）	補修の費用負担	活用者負担	吉田ふれあい広場	4.7 km

～担当者のコメント～

広大な敷地の空き家になります。

敷地内には、家屋以外にも作業所や物置が複数あり、活用の幅は相当広いです！

駐車スペースも十分確保できますので、作業所をうまく活かしてモノづくりの拠点にしたり、カフェや宿泊施設のような人が集まる場所として活用するのもおもしろそうですね！

建物自体は築70年ほど経過してますので、補修箇所はそれなりに出てくると思いますが、年代物の建具などをうまく活用することで、コストを抑えられそうな感じでした。

ダイニングキッチンスペースはリフォームされていて綺麗でした！

ここまで敷地が広い物件はなかなか出てこないなので、お探しの方おりましたらぜひお申し込みください♪

【作業所①】



【作業所②】



【物置(蔵)】

