

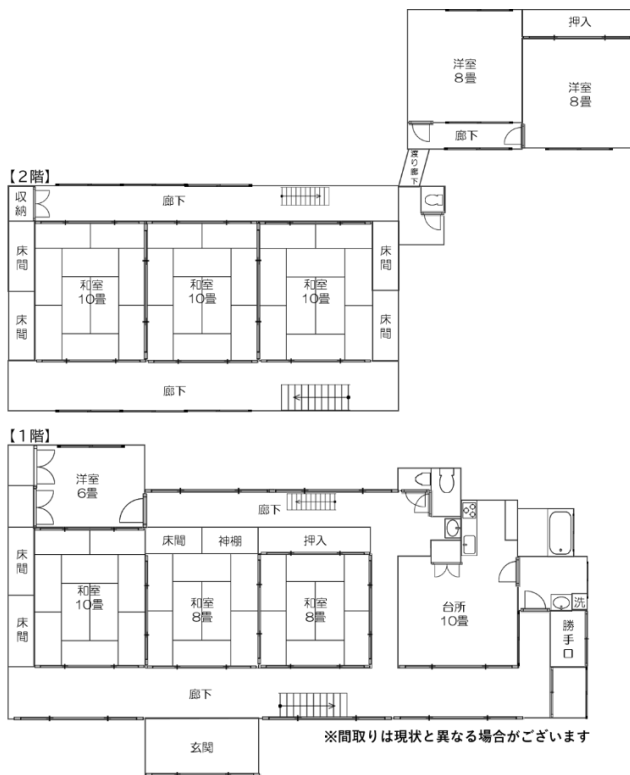
燕市 空き家 活用バンク 物件情報シート

| | | | | | | |
|-------|----------------|----|-----|----|-------|---|
| 登録番号 | 第 421 号 | 分類 | 空き家 | 売却 | 農地の有無 | 無 |
| 物件所在地 | 燕市吉田堤町 | | | | | |
| 希望価格 | 売却：1,500万円 | | | | | |
| 築年数 | 築68年 ※令和8年1月現在 | | | | | |
| 未使用年数 | 現在も定期的に使用中 | | | | | |

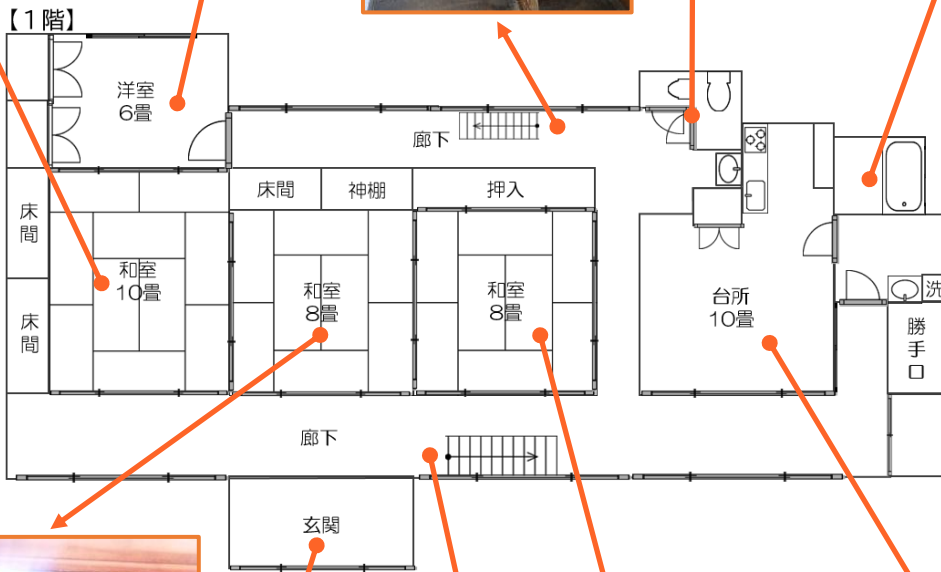
外観写真



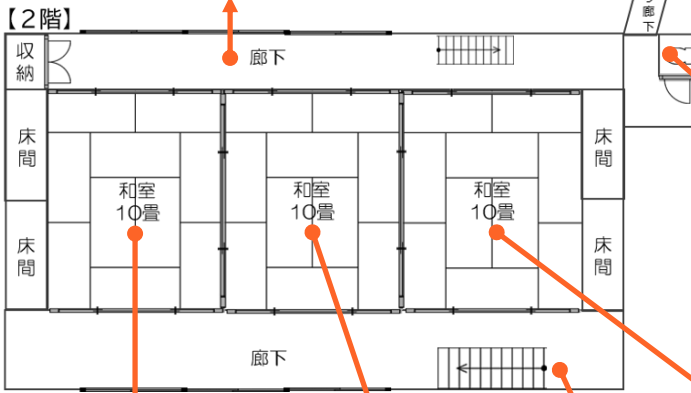
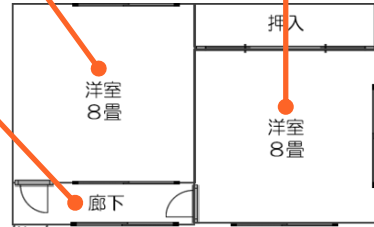
間取り図



内覧写真(1階)



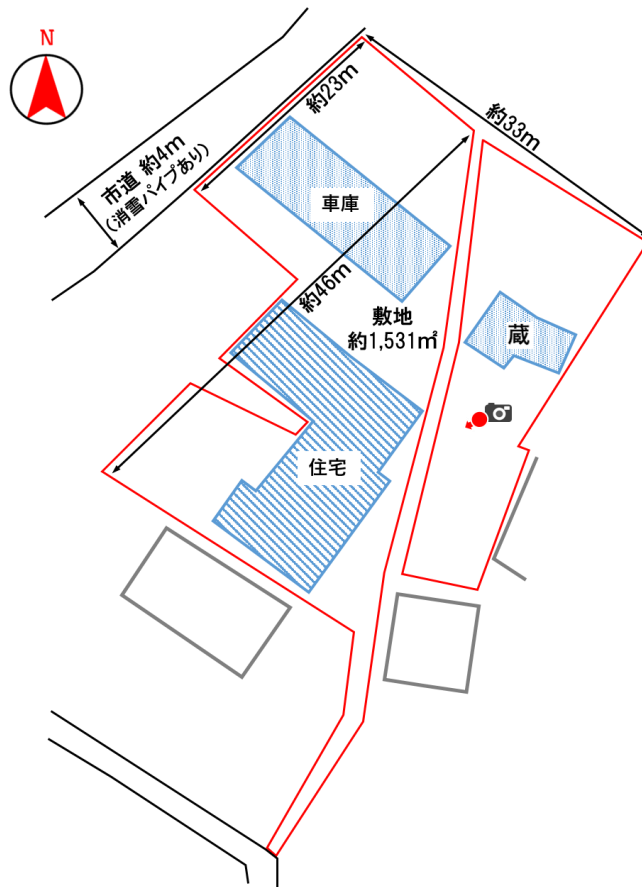
内覧写真(2階)



位置図



配置図



※寸法は全て参考数値となります。
※道路の詳細については、土木課または営繕建築課へお問い合わせください。

| 設備状況 | | 物件の概要 | | 付近の主要施設 | |
|------|------------|---------|-----------------|------------|--------|
| 電気 | 引込済 | 用途地域 | 第一種住居地域 | JR吉田駅 | 0.4 km |
| 水道 | 上水道 | 土地 | 約1,531㎡ (約463坪) | よしだ保育園 | 0.7 km |
| 下水道 | 浄化槽 | 1階 | 約202㎡ (約61坪) | 吉田小学校 | 0.7 km |
| ガス | 都市ガス | 2階 | 約138㎡ (約41坪) | 吉田中学校 | 1.5 km |
| トイレ | 水洗 / 洋式 | 延床 | 約340㎡ (約103坪) | スーパーマーケット | 1.0 km |
| 風呂 | ガス | 建物構造 | 木造 | ドラッグストア | 1.1 km |
| 倉庫 | あり | 建物補修の要否 | 多少必要 | コンビニエンスストア | 0.1 km |
| 駐車場 | あり (10台以上) | 補修の費用負担 | 活ユーザー負担 | 県立吉田病院 | 0.7 km |

～特記事項～

・本物件は、下記URL先にも掲載しております。

<https://niigata-hataraku.com/estate/ebh/3974/0/20>

～担当者のコメント～

吉田地区にある大きな敷地のお屋敷物件です！

階段も2つあり、洋室・和室もあり、素敵な門にお庭にと、とても素敵な空間でした！

居住部分に加え、蔵、車庫、物置、お庭と、全部揃ってます！

ご自宅としては十分な広さがありますし、駐車スペースが広いので人が集まる施設やコミュニティスペース等での活用もよさそうです！

学校が近いという立地を活かして、子どもと地域の方々との交流スペースや、人と人が触れ合えるような場所が生まれるなら素敵だなあと思いました！

地域に必要とされるような、魅力的な活用をしていただけると嬉しいです♪

【ガレージ】



【駐車スペース】

