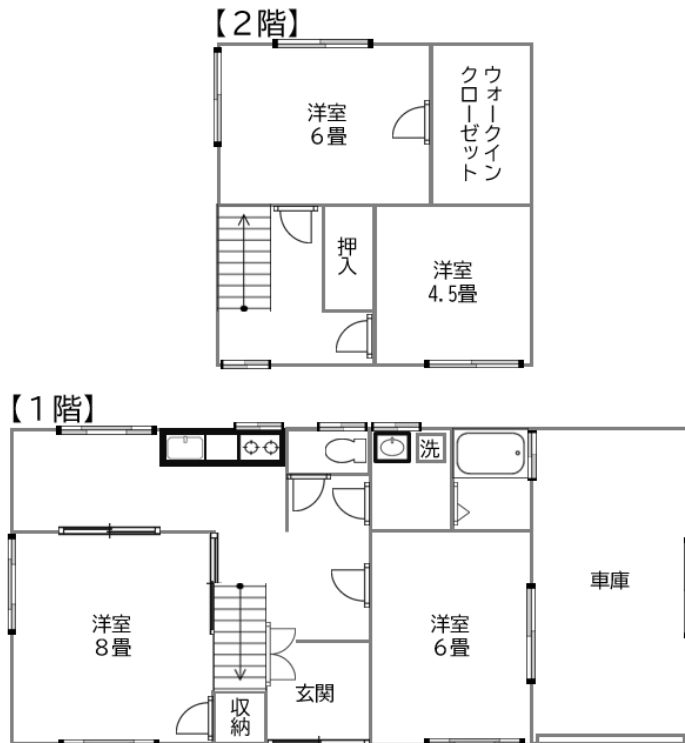


燕市 空き家 活用バンク 物件情報シート

登録番号	第 427 号	分類	空き家	売却	農地の有無	無
物件所在地	燕市吉田西太田					
希望価格	売却：700万円					
築年数	築52年 ※令和8年3月現在					
未使用年数	約3年 ※令和8年3月現在					

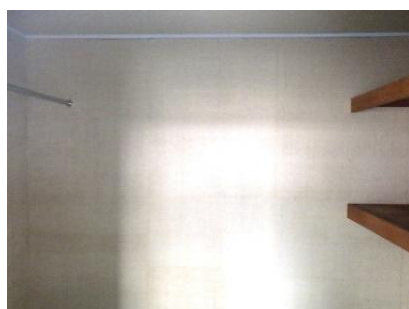
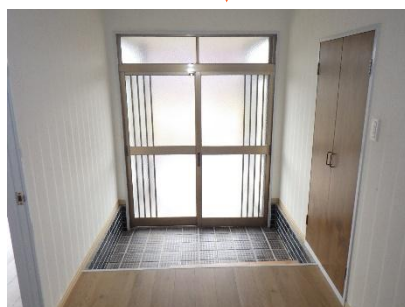
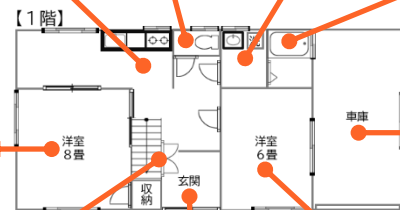
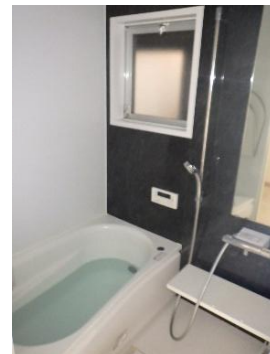
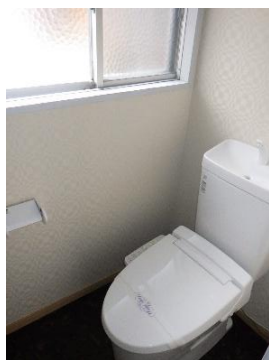


間取り図

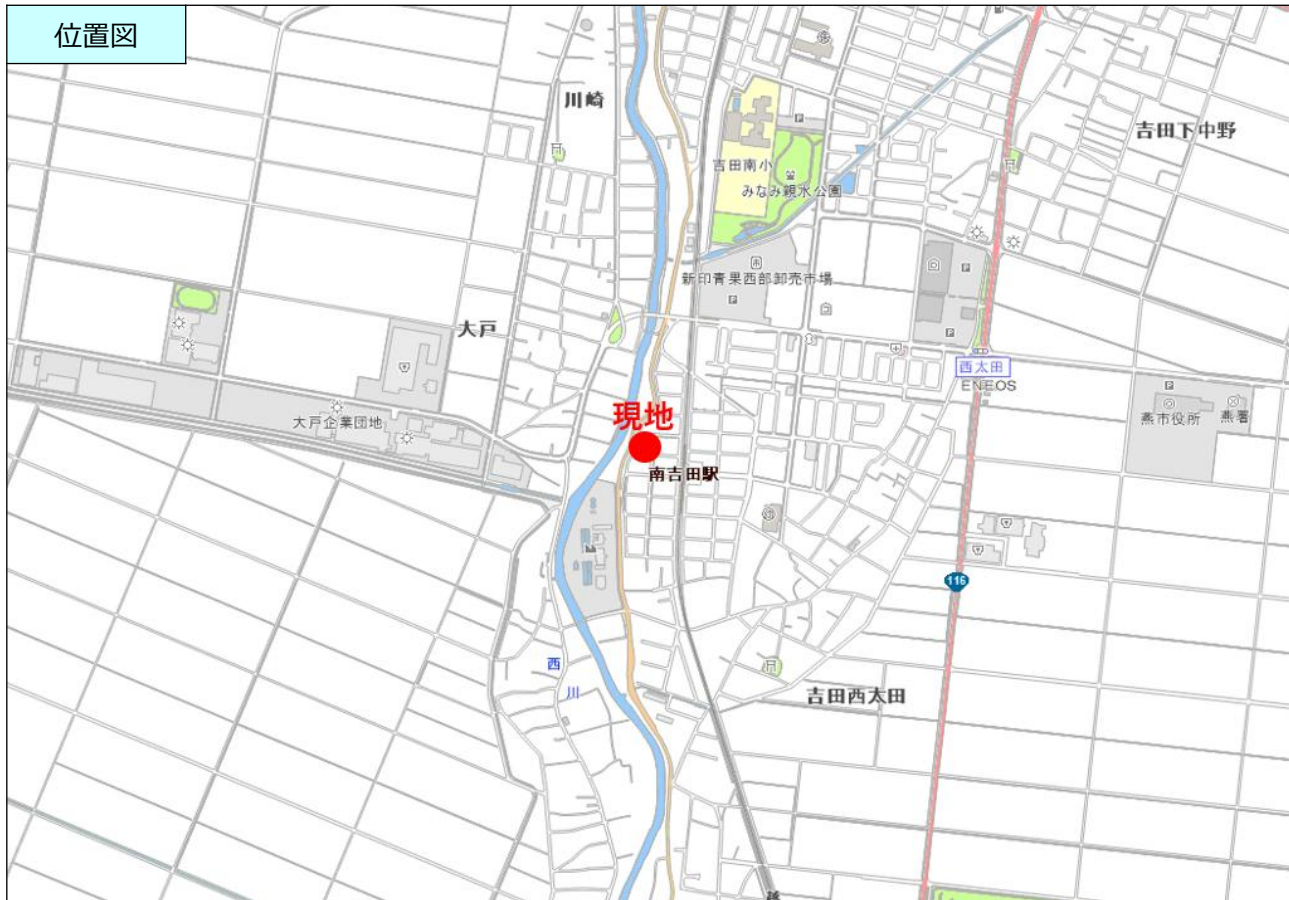


※間取りは現状と異なる場合がございます

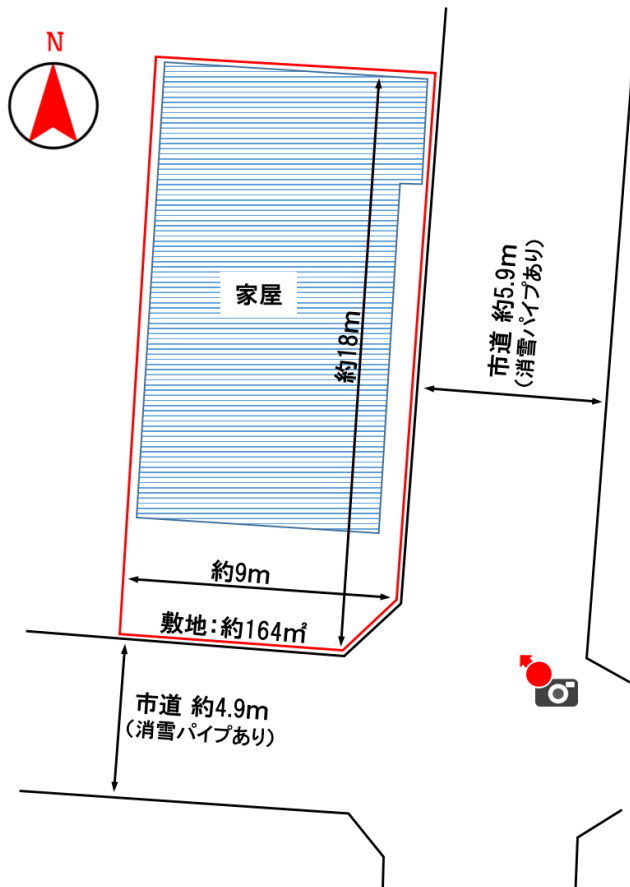
内覧写真



位置図



配置図



※寸法は全て参考数値となります。
※道路の詳細については、土木課または営繕建築課へお問い合わせください。

設備状況		物件の概要		付近の主要施設	
電気	引込済	用途地域	第一種住居地域	JR南吉田駅	0.5 km
水道	上水道	土地	約164㎡（約49坪）	私立きららにこにこ子ども園	0.7 km
下水道	下水道	1階	約60㎡（約18坪）	吉田南小学校	0.7 km
ガス	都市ガス	2階	約36㎡（約11坪）	吉田中学校	3.7 km
トイレ	水洗 / 洋式	延床	約97㎡（約29坪）	スーパーマーケット	0.9 km
風呂	ガス	建物構造	木造	ドラッグストア	0.6 km
庭	なし	建物補修の要否	多少必要	コンビニエンスストア	0.6 km
駐車場	あり（3台）	補修の費用負担	活ユーザー負担	みなみ親水公園	0.9 km

～担当者のコメント～

角地にある日当たり良好な物件です！

建物内は過去にリフォームされていて、洋室メインの間取り構成となっております。
水回りや周辺設備は完備されているので、少しの手入れでそのまま居住できる状態でした！

駐車場は2台駐車可で、駅など主要施設も徒歩圏内なので、小さなお子様がいるファミリー世帯の方にオススメです！

活ユーザー自身の居住物件としても良いですし、購入後に賃貸物件として活用してみるのもアリです！
ぜひご検討ください♪